



PROYECTO "PLAUSE"

AUTORES/AUTHORS

Sara Álvarez Domínguez
Almudena García Sánchez
Sofía González Ginel
Rosalía González Jiménez
Virginia Herrero Santiago

METODOLOGÍA DEL DISEÑO

CURSO 2012-2013

PROFESOR: José Manuel Geijo Barrientos

El principal motivo por el que decidimos diseñar PLAUSE fue por la inexistencia de un producto parecido que cubriera las necesidades de una plancha portátil.

The main reason why we decided to design PLAUSE was the non existence of a similar product that covers the needs of a portable iron.

En el modelo se han integrado los componentes de una plancha tradicional en un espacio más reducido, con el añadido de una batería. Tecnológicamente hemos tenido problemas tanto con la situación de los componentes como con la viabilidad de funcionamiento; pero puede ser un primer prototipo de un futuro invento.

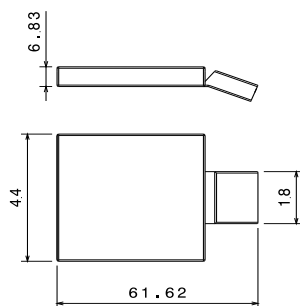
In the model the components of a traditional iron had been integrated in a smaller space, adding a battery. We have had technological problems with the situation of the components and the viability of the functioning; but it could be a first prototype of a future invent.

A continuación se presentan todos los componentes por separado y el montaje final; tanto en planos acotados como en imágenes.

As the tailed below all the components separately and the final set up; so much in contour maps as pictures.

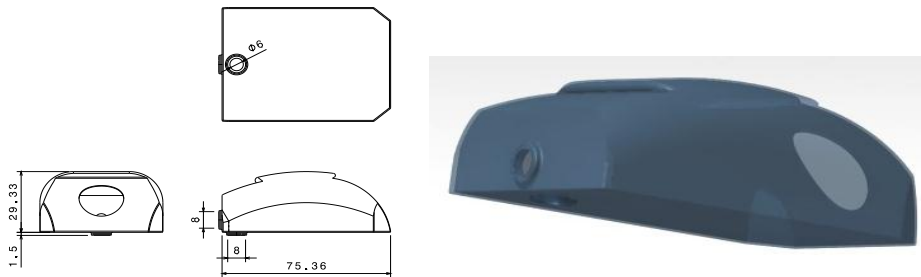
BATERÍA: Batería especial para optimizar su carga y, sobre todo, resistir altas temperaturas.

BATTERY: Special battery to optimise is charge and, over all, resists high temperatures.



DEPÓSITO: Depósito para ser llenado de agua, útil para las funciones de salida de agua y vapor. Debido a su transparencia se puede ver la cantidad de agua disponible desde la parte superior.

DEPOSIT: Deposit to be filled of water, useful for the functions of exiting of water and vapour. Due to its transparency the amount of water available can be seen from the upper part.



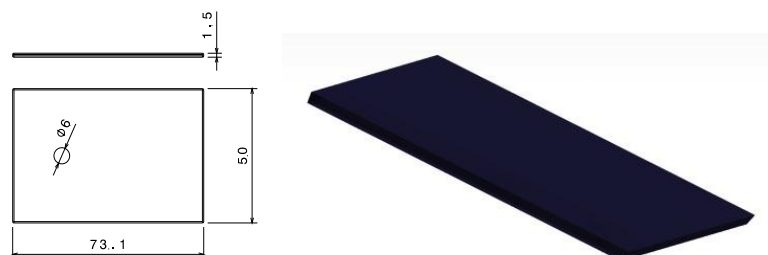
PROTECTOR: Aislante del calor de algunos componentes, incluidos en su interior.

PROTECTOR: Insulator from the heat from some components, included inside it.



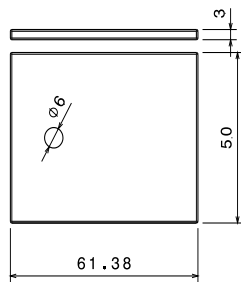
PLACA: Placa en la que, entre otros componentes, se encuentran las resistencias que generan el calor de la plancha.

PLATE: Plate in which, among other components, the resistances are found which generate the heat of the iron.



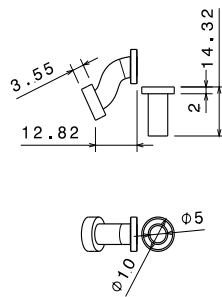
TERMOSTATO: Regulador de temperaturas.

TERMOSTATE: Regulates the temperature.

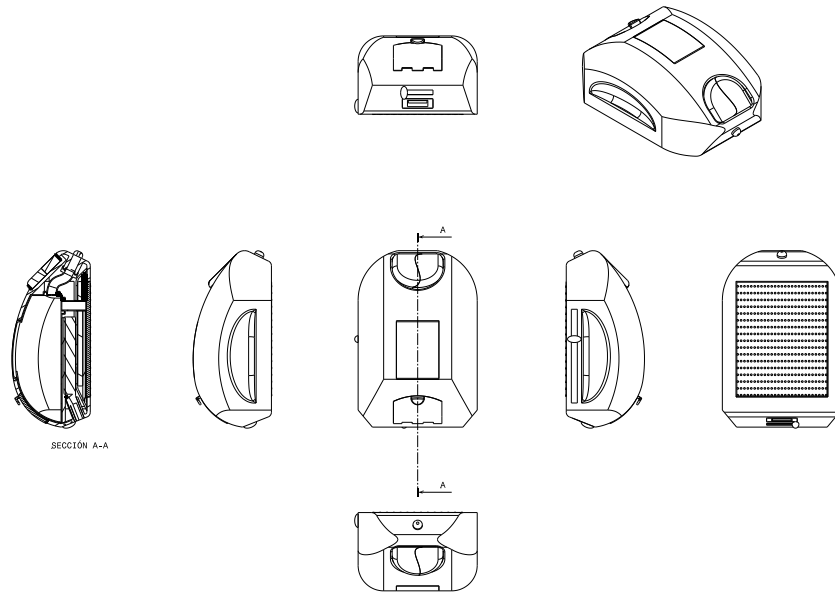


TUBOS: Conductores del agua y vapor.

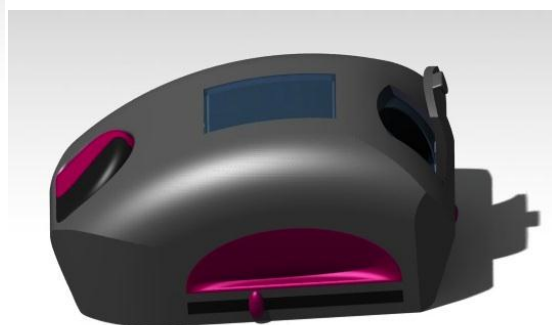
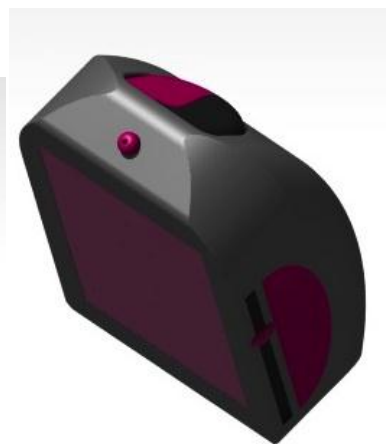
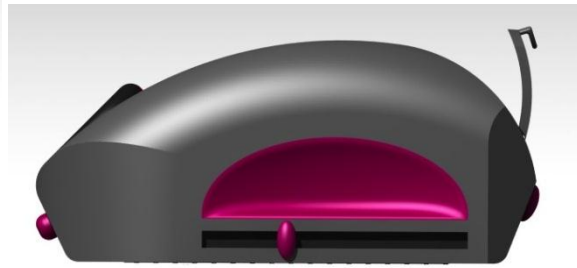
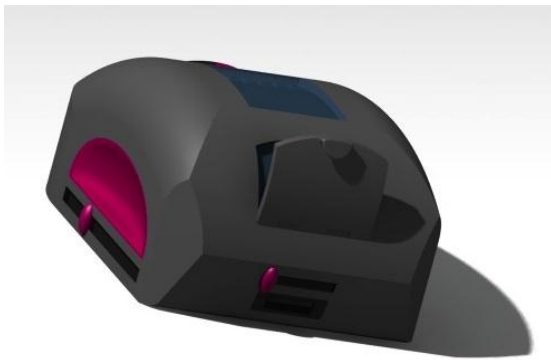
TUBES: Water and vapour conductors.



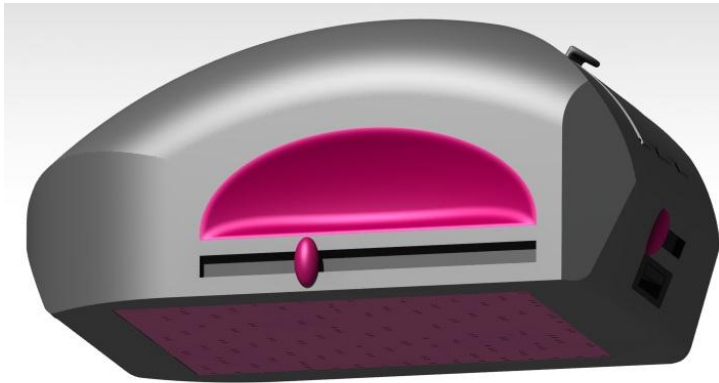
PLANOS DEL EXTERIOR DE LA PLANCHA/IRON EXTERNAL MAPS



IMÁGENES DE VISTAS DE LA PLANCHA/PICTURES OF THE IRON VIEWS

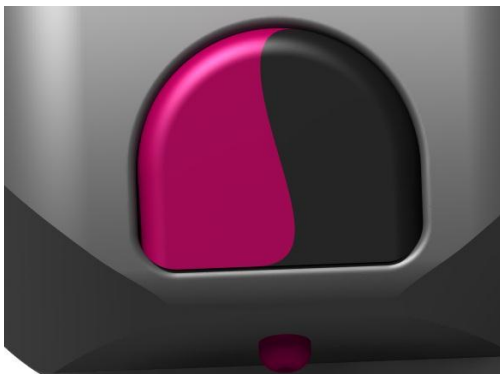


DETALLES DE LA PLANCHA/IRON DETAILS



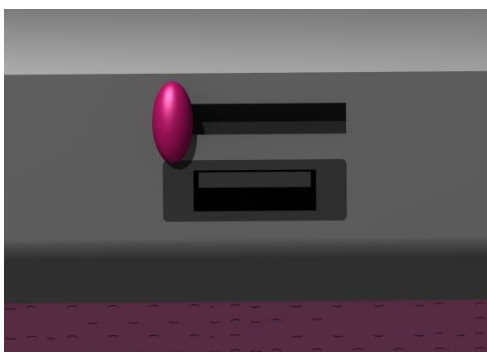
En esta imagen se aprecia la parte inferior, compuesta de un tejido que en contacto con la prenda elimina las pelusas. La forma lateral, que incluye un dispositivo de seguridad con el que la plancha sólo funciona si se toca esa parte, y el regulador de temperaturas.

In this picture the lower part is appreciated, it is composed of a fabric that in contact with the piece of clothing it removes the dust. The lateral form includes a safety device with which the iron only works if it is touched. And the temperature regulator.



En esta imagen se aprecian los botones correspondientes a las funciones de salida de agua y vapor. La forma de "S" está presente en el logo ideado para la plancha.

In this picture it is appreciate the buttons that belong to the functions of exiting of water and vapour. The "S" form is present in the logo thought for the iron.



En esta imagen se aprecia otro regulador de la plancha y el cargador; cuya peculiaridad es que es de tipo universal para poder ser cargado en cualquier lugar y con cualquier cargador.

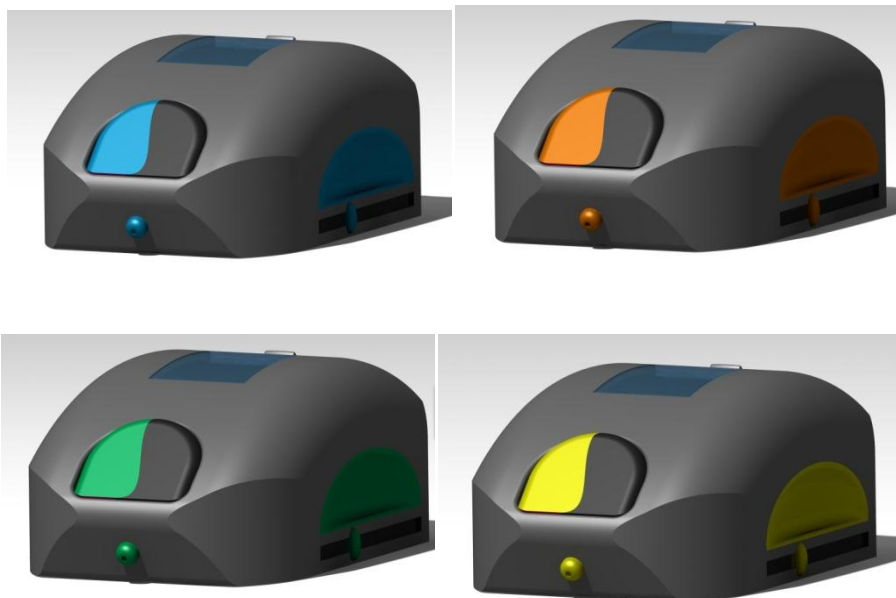
This picture shows another regulator of the iron and the charger; which peculiarity is to be a universal type for being charged everywhere and with any charger.

MONTAJE DE LOS COMPONENTES DE LA PLANCHA/IRON COMPONENTS SET UP



Otra peculiaridad de la plancha es que podría estar disponible en una amplia gama de colores.

Another special feature of the iron is that it could be available in a wide spectrum of colours.



NOMBRE, LOGO Y VÍDEO DE LA PLANCHA/IRON NAME, LOGO AND VIDEO



El nombre de PLAUSE se debe a la mezcla de plancha y mouse, debido a que su forma, pensada para adaptarse a la mano, se asemeja a la forma de un ratón. En el logo se ha incorporado la "S" presente en los botones de la plancha.

The name of PLAUSE answers to the mix of the Spanish words "plancha" y "ratón" , due

to its form to adapt to the shape of the hand, it looks like the shape of a mouse. In the logo it incorporates the "S" present in the iron buttons.

En el archivo se incluye también un vídeo en el que se ve el logo y la plancha en movimiento, recorriendo la letra "S".

In the archive it also includes a video in which appears the logo and the iron movement, covering the letter "S".

